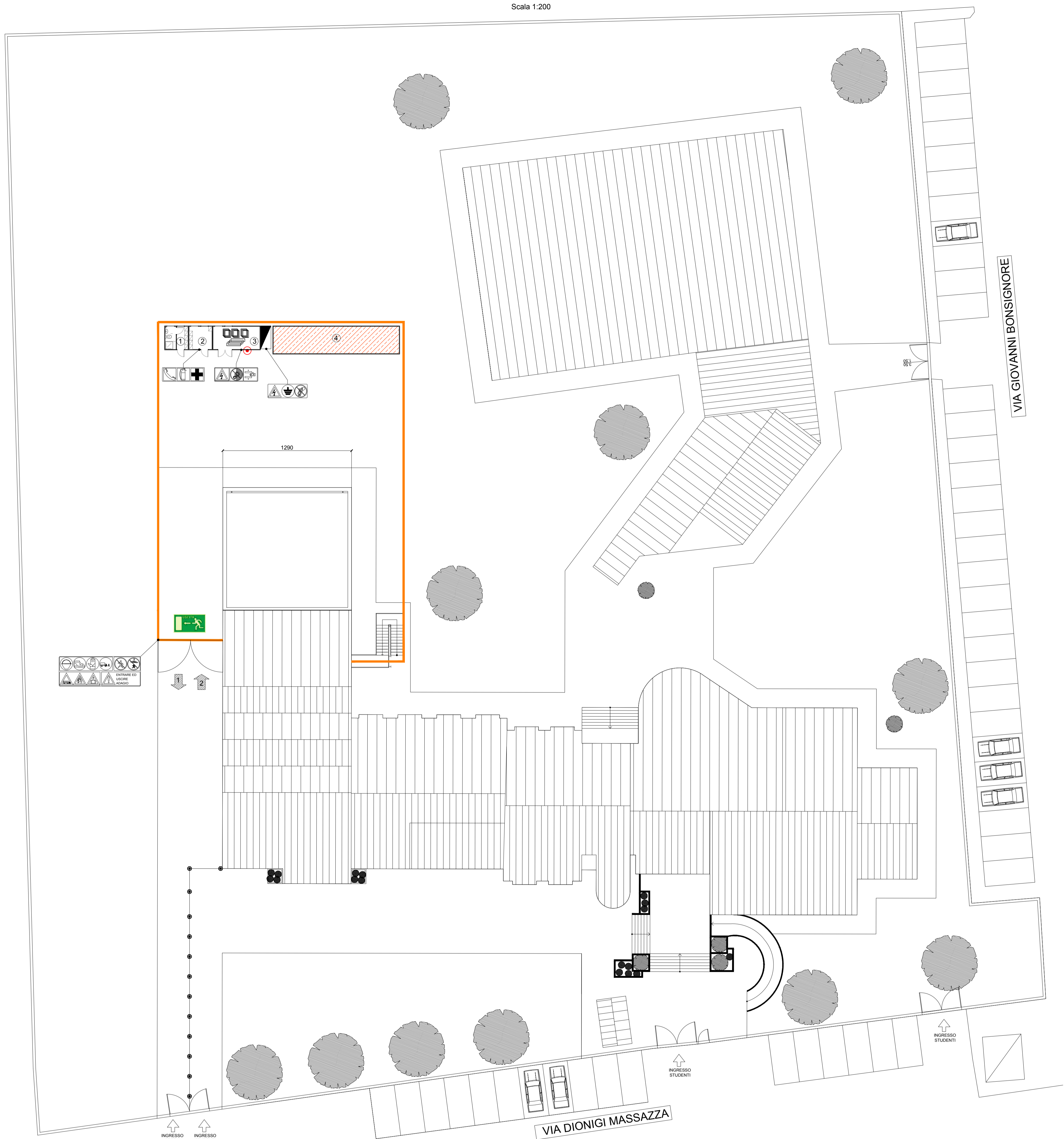


LAYOUT DI CANTIERE

Scala 1:200



PUNTO DI RACCOLTA
OPERAI IN CASO DI EMERGENZA

CARTELLONISTICA

LEGENDA CARTELLONISTICA

CARTELLI DI PRESCRIZIONE

Casco di protezione obbligatorio

Protezione obbligatoria dell'udito

Protezione obbligatoria degli occhi

Calzature di sicurezza obbligatorie

Guanti di protezione obbligatori

Veicoli a passo d'uomo

Controllare periodicamente funi e catene

CARTELLI DI AVVERTIMENTO

Attenzione passaggio veicoli

Attenzione caduta materiali dall'alto

Attenzione ai carichi sospesi

Pericolo generico

Tensione elettrica pericolosa

Caduta con distacco

Macchina ad avviamento con a distanza

CARTELLI DI DIVIETO

Divieto di accesso alle persone non autorizzate

Divieto di accesso ai ponteggi

Divieto di salire o scendere dai ponteggi

Divieto di passare sotto i carichi sospesi

Non gettare materiali dai ponteggi

Non salire o scendere dai ponteggi

Divieto di spegnere con acqua

GENERICI

Valvola acqua

Assicurarsi del collegamento a terra prima di iniziare i lavori

Attenzione alle mani

CARTELLI DI SALVATAGGIO

Cassetta di pronto soccorso

Via di fuga

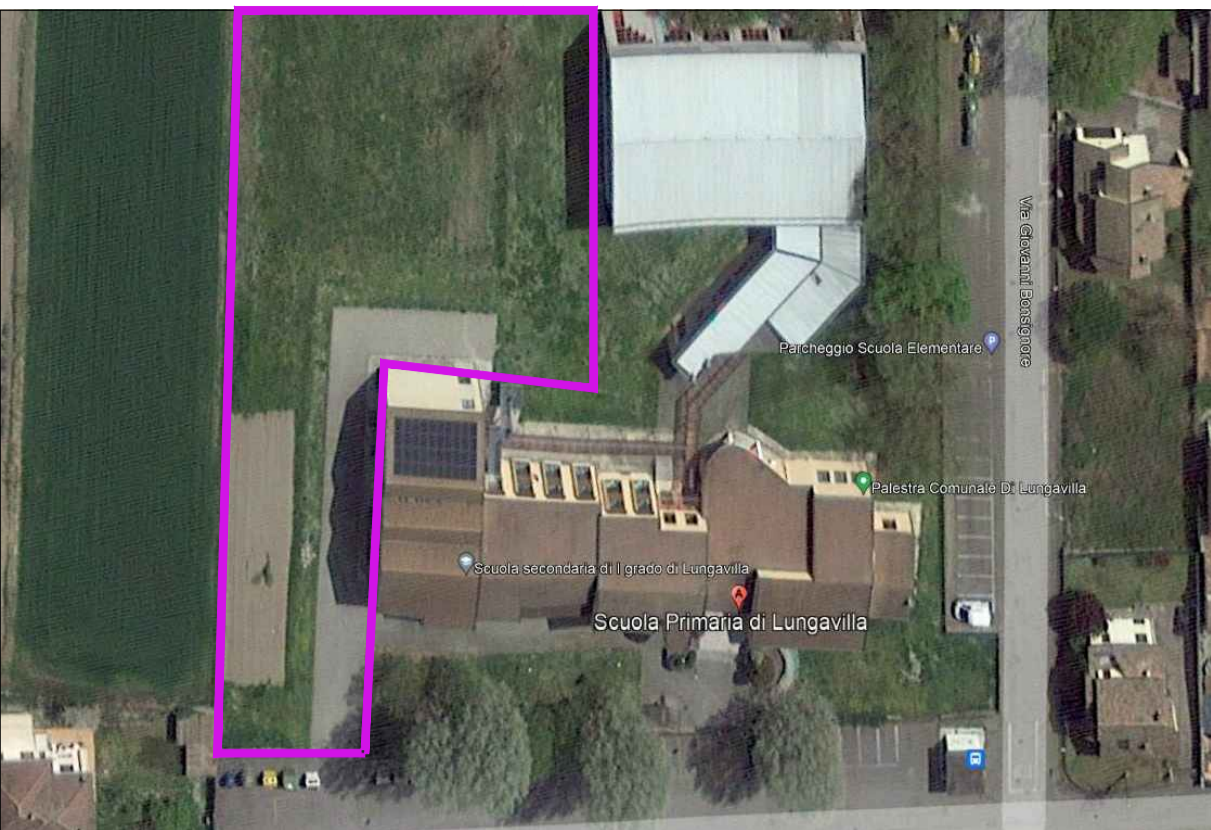
Telefono per pronto soccorso e antincendio

Punto di raduno

CARTELLI PER LE ATTREZZATURE ANTINCENDIO

Estintore

KEY PLAN



INTERVENTO IN OGGETTO

N.B.1: TUTTE LE MISURE INDISTINTAMENTE SONO DA VERIFICARE IN OPERA A CURA DEL PROGETTISTA ARCHITETTONICO

N.B.2: LE AREE DI CANTIERE SARANNO CONFERIMATE IN FUNZIONE DELLE ESIGENZE DELLA S.A. DURANTE L'EFFETTIVO CORSO DELLE OPERE

N.B.3: L'AREA DI CANTIERE A TERMINE LAVORI DEVE ESSERE SMANTELLATA RIPRISTINANDO LO STATO DI FATTO PRECEDENTE

LEGENDA

DELIMITAZIONE AREA DI CANTIERE

- monoblocco prefabbricato per spogliatoio/servizi igienici ;
- prefabbricato metallico per deposito attrezzature/materiali ;
- area stoccaggio gabbie ed elementi di armatura;
- area stoccaggio materiali.

Pulsante di emergenza interruzione impianto elettrico

Coni di gomma

Ingresso carrabile cantiere

uscita carrabile cantiere

Quadro elettrico principale

PERCORSI E USCITE DI SICUREZZA

PUNTO DI RACCOLTA OPERAI IN CASO DI EMERGENZA

COMUNE DI LUNGAVILLA
PROVINCIA DI PAVIA

OPERE DI AMPLIAMENTO DELLA SCUOLA PRIMARIA E SECONDARIA DI PRIMO GRADO PER LA REALIZZAZIONE DELLE MENSE SCOLASTICHE DI CUI AL PNRR IN VIA DIONIGI MASSAZZA N°57/A

PROGETTO DEFINITIVO/ESECUTIVO

LAYOUT DI CANTIERE

Marzo 2023

TAV. 5

Scala 1:200

Progettista:

GBRG ENGINEERING Srl
Sede Legale - Via Palmiro Togliatti n.54
Sede Operativa - Via dei Fiori n.2/d
Zibido San Giacomo (MI)
ING. GIUNTA GIUSEPPE
Tel. 02-9000.33.63 - Fax 02-62270198 giuseppe.giunta@gbrg.it - www.gbrg.it

Committente:
Comune di Lungavilla (PV)
P.zza Cap. Albini n°3 - 27053
R.U.P. - Arch. Clara Nobile
comune.lungavilla@legalpec.it